

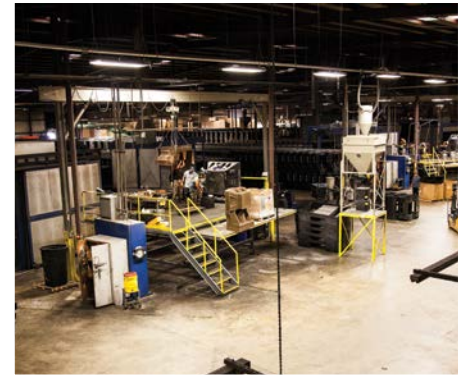


port•a•cool®

portable evaporative cooling units



About Us / Sobre Nosotros / Au Sujet de Nous



The Port-A-Cool, LLC offices and manufacturing facilities are located in Center, Texas. The 362,975 square foot facility houses the entire manufacturing plant for Port-A-Cool® portable evaporative cooling units, KÜÜL® pads cooling media, and rotational molded products.



Port-A-Cool® portable evaporative cooling units entered the marketplace in 1990, offering the first version of a unit designed to provide economic, effective cooling where ever it was needed. Twenty years later, the company's consistent growth rate and continued expansion in product lines has positioned it as a global leader in the portable evaporative cooling business with distributors of Port-A-Cool, LLC products in 50 states and 56 countries

These portable evaporative cooling products have proven highly effective in virtually unlimited uses ranging from agricultural and horticultural applications, manufacturing, industrial, business, entertainment, sports, home and hobby — anywhere that cooling is needed, and traditional air conditioning is impractical or cost prohibitive.

With a strong network of distributors, Port-A-Cool, LLC continues to expand its worldwide market horizons and produce outstanding sales revenues, all from the beautiful setting of Center, Texas.

Port-A-Cool ® Incursiona en el mercado de refrigeración evaporativa portátil en 1990, ofreciendo la primera versión de una unidad diseñada para proporcionar enfriamiento económico y efectivo donde quiera que se necesite. Veinte años después, el constante crecimiento de la compañía y continua expansión de las líneas de productos han posicionado a Port-A-Cool, LLC como líder mundial en el segmento de enfriamiento por evaporación portátil, con distribuidores en 50 estados de la Unión Americana y 56 países. Los productos portátiles de refrigeración por evaporación han demostrado su eficacia en prácticamente cualquier lugar, desde aplicaciones agrícolas y hortícolas, manufactura, industria, entretenimiento, deportes, residencias, eventos públicos — en cualquier lugar que necesite ser enfriado y el aire acondicionado tradicional no sea práctico o de costo prohibitivo.

Desde la hermosa Ciudad de Center, Texas; Port-A-Cool, L.L.C. continúa ampliando sus horizontes en todo el mundo produciendo importantes ingresos para su cada vez más fuerte red de distribuidores.

Port-A-Cool. Unité portable de refroidissement par évaporation est arrivée sur le marché en 1990 et offre la première version d'un appareil conçu pour fournir un refroidissement de façon économique et efficace partout où cela est nécessaire. Vingt ans après son introduction sur le marché, l'entreprise connaît une croissance constante grâce à la qualité avérée des ses produits qui répondent aux besoins spécifiques du client. Grâce à la qualité et à la technicité des équipements fabriqués, PORT-A-COOL se positionne aujourd'hui comme leader mondial sur le marché du refroidissement par évaporation. Fort d'un réseau de distribution en expansion, PORT-A-COOL est à présent distribué dans toutes les 50 Etats et plus de 70 pays à travers le monde. Ces unités portables de refroidissement par évaporation se sont avérées très efficaces dans toutes les applications (agricoles et horticoles, industrielles, commerciales, de divertissement, sportives, résidentielles et de loisirs). Bref partout où un refroidissement est nécessaire et où la climatisation conventionnelle est impossible ou a un coût prohibitif.

Avec un solide réseau de distributeurs, Port-A-Cool LLC continue de s'élargir et de conquérir de nouveaux marchés à travers le monde. Tous ces produits sont fabriqués dans le cadre magnifique du Center, Texas.



What is Evaporative Cooling?



Remember the chill of wind hitting your skin after swimming on a hot day? That's natural evaporative cooling.

How do these units work?

Port-A-Cool® portable evaporative cooling units employ the same natural cooling process, using forced air over water-soaked evaporative cooling pads to reduce temperatures up to 30 degrees F.

Why choose Port-A-Cool® units?

- Cools anywhere standard air conditioning is ineffective or cost prohibitive
- Hourly cost of just 4-34¢ depending on the unit size
- Cools instead of recirculating stale, hot air
- Cools up to 4,000 square feet with the largest unit, or choose a smaller model for tight spaces
- Cools where you need it
- Cools without any chemicals
- Cools economically with efficient, effective resource use



¿Recuerda el aire fresco que golpea a su piel después de nadar en un día caluroso? Eso es enfriamiento evaporativo natural.

¿Cómo funcionan estas unidades?

Las unidades de enfriamiento evaporativo Port-A-Cool utilizan el mismo proceso natural de enfriamiento, forzando aire a través de paneles humedecidos con agua para reducir su temperatura hasta 30 centígrados F (14 C).

¿Por qué elegir las unidades?

- Enfriá en cualquier lugar donde el aire acondicionado no es efectivo y de costo prohibitivo.
- El costo por hora es solamente 4-34¢ (centavos de US dollar) dependiendo en el tamaño de la unidad.
- Enfriá en lugar de recircular aire viciado y caliente.
- Enfriá hasta 4,000 pies cuadrados (370 m²) con la unidad más grande o escoja una unidad más menor para espacios más pequeños.
- Enfriá donde usted lo necesita.
- Enfriá sin utilizar productos químicos.
- Enfriá utilizando eficiente y efectivamente los recursos de manera económica.



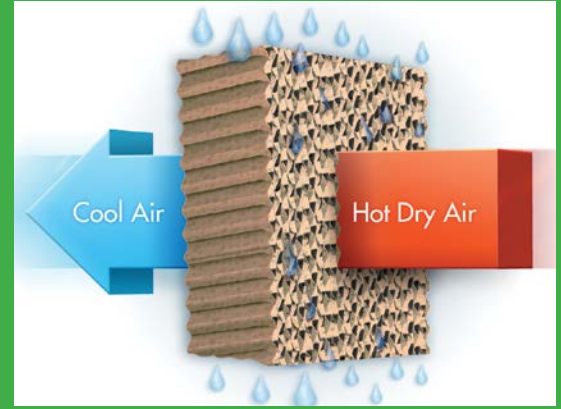
Qu'est-ce que le refroidissement par évaporation? Rappelez-vous le froid de vent frappant votre peau après la baignade sur une journée chaude? C'est naturel de refroidissement par évaporation.

Comment fonctionnent ces unités?

Unités portable Port-A-Cool® de refroidissement par évaporation, utiliser le même procédé de refroidissement naturel, avec de l'air forcé, passant au-dessus de panneau imbibés avec l'eau, le refroidissement par évaporation réduire la température jusqu'à 20°C.

Pourquoi choisir unités?

- Port-A-Cool® partout la climatisation standard est inefficace ou est à un coût prohibitif
- Coût horaire des centimes seulement (en fonction de la taille du produit)
- Partout où la chaleur est élevée et l'air vicié
- Partout où vous avez besoin de confort
- Du confort jusqu'à 4000 pieds carrés (371m²)
- Fonctionne sans ajout d'aucun produit chimique
- Port-A-Cool® est très économique et fournit un rendement sans pareil



KÜÜL® PADS

A KÜÜL® pad is the highest quality rigid cooling media on the market today. Specifically, KÜÜL® pads are constructed with a heavier, virgin quality kraft paper containing a higher resin content which provides effective and efficient cooling while giving KÜÜL® pads greater durability, strength and longevity. Every Port-A-Cool® unit is equipped with genuine KÜÜL®



pads media for the most effective evaporative cooling possible.

El panel de papel KÜÜL® es el medio de

enfriamiento rígido de mayor calidad hoy en día. Específicamente se fabrican con el papel kraft virgen de mayor gramaje y calidad, contienen una mayor cantidad de resinas, que proporcionan un efectivo y eficiente enfriamiento al ambiente y proporcionan mayor durabilidad, fuerza y resistencia a los paneles KÜÜL®. Cada unidad Port-A-Cool®, está equipada con paneles KÜÜL®. Cada unidad Port-A-Cool®, es equipada con paneles KÜÜL® para lograr el mas efectivo sistema de enfriamiento posible.

A présent les panneaux KÜÜL® sont les performants du marché. Ils sont construits spécifique-



ment à base de papier kraft de haute qualité plus pur et durable avec un contenu en résine plus élevé qui proportionne

un refroidissement plus efficace ainsi qu'une longue durabilité et résistance. Toutes les unités Port-A-Cool® sont équipées avec des panneaux KÜÜL® afin de faire d'elles des systèmes les plus efficaces possibles pour le confort et le bien-être.



230V-60Hz
units



on
230v / 50 hz
units



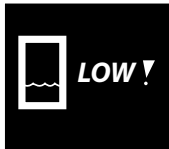
PORT • A • COOL HURRICANE

NEW!
for 2013

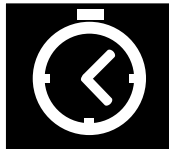
115/60 - PACHR3600



Digital Control Panel



Low Water Shutoff



Timer



Dual Water Fill - Tank or Garden Hose Hookup



194 cm



- Digital Control Panel
- Low Water Shutoff
- Timer
- Temp Sensor
- 67 G / 253 L Water Capacity



- Panel de Control Digital
- Apagado Automático por Bajo Nivel de Agua
- Temporizador
- Sensor de Temperatura
- Tanque de Agua de 253 L



- Appareil de Commande Electronique
- Automate à Flotteur
- Base de Temps
- Détecteur de Température
- Capacité de 253 litres d'Eau



Classic 48" unit

115/60 - PAC2K482S
 220/50 - PAC2K482S22050
 220/60 - PAC2K482S22060



Low Water Shut-off



Cord Wrap for Tidy Storage



Add-on Louvers Available



218 cm



- 40 G / 15 L Water Capacity
- Low Water Shutoff
- Heavy Duty Casters
- Cord Wrap
- Cools up to 4,000 ft² / 371 m²



- Tanque de Agua de 151 L
- Apagado Automático por Bajo Nivel de Agua
- Ruedas de Trabajo Pesado
- Sujeta Cable
- Enfria hasta 371 m²



- Capacité de 150 Litres d'Eau
- Automate à Flotteur
- Roulettes Renforcés
- Rembobineur de Cordon
- Capacité de Refroidissement jusqu'à 371 m²



Classic 36" units

115/60 - PAC2K363S, PAC2K36HPVS
 220/50 - PAC2K363S22050, PAC2K36HPVS22050
 220/60 - PAC2K363S22060, PAC2K36HPVS22060



Low Water Shut-off



Cord Wrap for Tidy Storage



Add-on Louvers Available



Available in
 Three Speed
 (left), and
 Variable
 Speed
 (top)
 Models



- 32 G / 120 L Water Capacity
- Low Water Shut-off
- Easy-Rolling Casters
- Cord Wrap
- Cools up to 2,650 ft² / 246 m²



- Tanque de Agua de 151 L
- Apagado Automático por Bajo Nivel de Agua
- Ruedas de Fácil Rodado
- Sujeta Cable
- Enfría hasta 246 m²



- Capacité de 120 Litres d'Eau
- Automate à Flotteur
- Roulettes Renforcés
- Rembobineur de Cordon
- Capacité de Refroidissement jusqu'à 246 m²

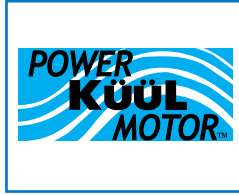


Classic 24" unit

115/60 - PAC2K24HPVS
 220/50 - PAC2K24HPVS22050
 220/60 - PAC2K24HPVS22060



Low Water Shut-off



Power KÜÜL Motor



Add-on Louvers Available



135cm



- 14 G / 54 L Water Capacity
- Low Water Shut-off
- Power KÜÜL® Variable Speed Motor
- Small Profile for Easy Spot Cooling
- Cools up to 1,400 ft² / 130 m²



- Tanque de Agua de 53 L
- Apagado Automático por Bajo Nivel de Agua
- Motor Power KÜÜL de Velocidad Variable
- Tamaño Conveniente para Enfriamiento Dirigido
- Enfría hasta 160 m²



- Capacité de 54 Litres d'Eau
- Automate à Flotteur
- Moteur à Vitesse Variable Power KÜÜL
- Capacité de Refroidissement jusqu'à 130 m²



Classic 16" units

115/60 - PAC163SVT
 220/50 - PAC163SVT22050
 220/60 - PAC163SVT22060



- 42 G / 159 L Water Capacity
- Water Level Sight Tube
- Cord Wrap



- Tanque de Agua de 159 L
- Indicador de Nivel de Agua
- Sujeta Cable



- Capacité de 159 Litres d'Eau
- Jauge Niveau d'Eau
- Rembobineur de Cordon



115/60 - PAC163SVT
 220/50 - PAC163SVT22050
 220/60 - PAC163SVT22060



- 3 G / 11 L Water Capacity
- Small size for tight spaces
- Water Flow Adjustment



- Tanque de Agua de 11 L
- Tamaño Idea para Espacios Reducidos
- Flujo de Agua Ajustable



- Capacité de 11 litres d'Eau
- De Petite Taille
- Indicateur de Passage d'eau



PORT • A • COOL
JETSTREAM®

115/60 - PACJS1600
 220/50 - PACJS160022050
 220/60 - PACJS160022060

PORT • A • COOL
JETSTREAM® 1600



- Directional Adjustable Louvers
- Water Level Sight Tube and Sump Drain
 - 42 G / 160 L Water Capacity
- Cooling Capacity 1000 ft² / 90 m²



- Rejillas Direccionales Ajustables
- Indicador de Nivel de Agua
 - Tanque de Agua de 160 L
 - Enfría hasta 90 m²



- Aérateur à Lames
- Tube Voyant de Niveau d'Eau
- Capacité de 160 Litres d'Eau
- Capacité de Refroidissement 90 m²



115/60 - PACJS2400
 220/50 - PACJS240022050
 220/60 - PACJS240022060

PORT • A • COOL
JETSTREAM® 2400



- Directional Adjustable Louvers
- Water Level Sight Tube and Sump Drain
 - 48 G / 180 L Water Capacity
- Cooling Capacity 2000 ft² / 180 m²



- Rejillas Direccionales Ajustables
- Indicador de Nivel de Agua
 - Tanque de Agua de 180 L
 - Enfría hasta 180 m²



- Aérateur à Lames
- Tube Voyant de Niveau d'Eau
- Capacité de 180 Litres d'Eau
- Capacité de Refroidissement 180 m²



PORT • A • COOL CYCLONE®

115/60 - PACCYC02
220/50 - PACCYC0222050
220/60 - PACCYC0222060

PORT • A • COOL CYCLONE 2000



- Adjustable Louvers
- Centrifugal Fan — No Fan Blades!
- Small Footprint



- Rejillas Direccionales Ajustables
- Ventilador Centrífugo – Sin Aspas!
- No Voluminoso



- Aérateur à Lames
- Ventilateur Contrifuge
- Plus Petite Empreinte



115/60 - PAC2KCYC01
220/50 - PAC2KCYC0122050
220/60 - PAC2KCYC0122060

PORT • A • COOL CYCLONE 3000



- Adjustable Louvers
- Centrifugal Fan — No Fan Blades!
- Small Footprint



- Rejillas Direccionales Ajustables
- Ventilador Centrífugo – Sin Aspas!
- No Voluminoso



- Aérateur à Lames
- Ventilateur Contrifuge
- Plus Petite Empreinte



Accessories / Accesorios / Accessoires

Item	Part Number	Descripción	Description	Description
Covers	PAC-CVR-01	Funda para el grupo de 36" y JS2400	Housse pour unité 36" & JS2400	Cover for 36" and JS2400
	PAC-CVR-02	Funda para el Port-A-Cool Cyclone 3000 y 16"	Housse pour Cyclone 3000 & 16"	Cover for Cyclone 3000 & 16"
	PAC-CVR-03	Funda para el grupo de 48" y HR3600	Housse pour unité 48" & HR3600	Cover for 48"
	PAC-CVR-04	Funda para el grupo de JS1600, VT, & 16FC	Housse pour unité JS1600, VT, & 16FC	Cover for JS1600, VT, & 16FC
	PAC-CVR-C2	Funda para el grupo de Cyclone 2000	Housse pour unité Cyclone 2000	Cover for Cyclone 2000
	PAC-CVR-24	Funda para el grupo de 24"	Housse pour unité 24"	Cover for 24"
Port-A-Filler	PAC-ACC-01	Tanque para agua desplazable (190L), para el grupo de 24", 36" y 48"	Réservoir d'eau mobile (190 L) for 24", 36" or 48"	50 gallon portable water tank
All Terrain Caster Kit	CASTER-KIT-02	Ruedas Todo Terreno	Roulettes (4 per carton)	8" for 48", 36", 24" & 16" VT/JS
Heavy Duty Caster Kit	CASTER-KIT-04	Ruedas	Roulettes	4" Heavy Duty (4 per carton)
Louvers for 16" models	LOUVER-KIT-16	Set de rejillas para 16"	Aérateur à Lames, 16	Louver kit for 16" models
Louvers for 24" models	LOUVER-KIT-24	Set de rejillas para 24"	Aérateur à Lames, 24	Louver kit for 24" models
Louvers for 36" models	LOUVER-KIT-36	Set de rejillas para 36"	Aérateur à Lames, 36	Louver kit for 36" models
Louvers for 48" models	LOUVER-KIT-48	Set de rejillas para 48"	Aérateur à Lames, 48	Louver kit for 48" models
Adapter for 16"	PAC-ADP-16	Adaptador para ducto de 16"	Adaptateur 16" - conduit	Ducting attachment for 16"
Cord Wrap	CORD-WRAP-KIT	Soporte para cable para todas las unidades	Rembobineur de Cordon	Cord wrap for all units
Pump Shutoff	FLOATSWITCH-KIT	Interruptor automático para bomba de agua	Automate à Flotteur	Automatic shut off for pump
MK-47 Treatment	MK-47-CS	6 botellas para tratamiento de agua	6 bouteilles d'épuration d'eau	Carton of 6 bottles
	MK-47	1 botella para tratamiento de agua	1 bouteille d'épuration d'eau	1 bottle

Replacement Pads

Port-A-Cool Cyclone 3000	PAD6022.5/26
Port-A-Cool Cyclone 2000	PAD6019/22
16", VT, and JS1600	PAD6024/G
24" units	PAD6036/G
36" units	PAD6048/G
Port-A-Cool Hurricane	PAD6048/G
48" units	PAD6060/G

Paneles de Reemplazo

Set único para Cyclone 3000.
Set único para Cyclone 2000.
Set para grupo de 16" (3 Paneles por unidad)
Set para grupo de 24" (4 Paneles por unidad)
Set para grupo de 36" (5 Paneles por unidad)
Set para grupo de HR3600 (6 Paneles por unidad)
Set para grupo de 48" (6 Paneles por unidad)

Panneaus de Rechange

Cyclone 3000. Ne fixe que	Cyclone 3000. Sets only
Cyclone 2000. Ne fixe que	Cyclone 2000. Sets only
16" unité. 3 Le panneau par unité	16" unit. 3 pads per unit
24" unité. 4 Le panneau par unité	24" unit. 4 pads per unit
36" unité. 5 Le panneau par unité	36" unit. 5 pads per unit
HR3600 unité. 6 Le panneau par unité	HR3600. 6 pads per unit
48" unité. 6 Le panneau par unité	48" unit. 6 pads per unit

HOT TEMPERATURES? WHAT IS IT COSTING YOU?

EFFECTIVE TEMPERATURE	LOSS IN PRODUCTIVITY	LOSS IN ACCURACY
80° F / 26° C	8%	0%
85° F / 29° C	18%	5%
90° F / 32° C	29%	40%
95° F / 35° C	52%	300%
100° F / 38° C	62%	700%

* Study for NASA. "Comfort Conditioning the Plant with Evaporative Cooling." Plant Engineering pg. 76 Joseph Marg and "Evaporative Air Conditioning Handbook" John Watt, PE and Will Brown PE 3rd edition, pg. 201.

Model / Modelo / Unité Descriptions

	PART NUMBERS*	DESCRIPTIONS	115 / 60	230 / 50	230 / 60	Cooling Capacity	m ³ /hr	CFM	AMPS	WATTS	WEIGHT (lbs/kg)	DIMENSIONS (IN) h x w x d	DIMENSIONS (CM) h x w x d
	PACJS1600	JetStream® 1600	X			1,000 sq.ft./90 m ²	6,700 m ³ /hr	4,000	5.3	610	109/49	59 x 37 x 24.5	150 x 94 x 62
	PACJS160022050	JetStream® 1600		X		1,000 sq.ft./90 m ²	6,700 m ³ /hr	4,000	2.4	552	109/49	59 x 37 x 24.5	150 x 94 x 62
	PACJS160022060	JetStream® 1600			X	1,000 sq.ft./90 m ²	6,700 m ³ /hr	4,000	2.5	575	109/49	59 x 37 x 24.5	150 x 94 x 62
	PACJS2400	JetStream® 2400	X			2,000 sq.ft./180 m ²	12,700 m ³ /hr	7,500	9.2	1058	200/91	72 x 54.5 x 28	182 x 137 x 71
	PACJS240022050	JetStream® 2400		X		2,000 sq.ft./180 m ²	12,700 m ³ /hr	7,500	5.8	1334	200/91	72 x 54.5 x 28	182 x 137 x 71
	PACJS240022060	JetStream® 2400			X	2,000 sq.ft./180 m ²	12,700 m ³ /hr	7,500	4.6	1058	200/91	72 x 54.5 x 28	182 x 137 x 71
	PAC2KCYC01	Cyclone® 3000 Black	X			700 sq.ft./60 m ²	5,000 m ³ /hr	3,000	5.6	644	100/45	38 x 29 x 25	97 x 74 x 64
	PAC2KCYC01A	Cyclone® 3000 Sienna	X			700 sq.ft./60 m ²	5,000 m ³ /hr	3,000	5.6	644	100/45	38 x 29 x 25	97 x 74 x 64
	PACCYC01-22050	Cyclone® 3000 Black		X		700 sq.ft./60 m ²	5,000 m ³ /hr	3,000	2.4	552	100/45	38 x 29 x 25	97 x 74 x 64
	PACCYC01-22050A	Cyclone® 3000 Sienna		X		700 sq.ft./60 m ²	5,000 m ³ /hr	3,000	2.4	552	100/45	38 x 29 x 25	97 x 74 x 64
	PACCYC01-22060	Cyclone® 3000 Black			X	700 sq.ft./60 m ²	5,000 m ³ /hr	3,000	2.7	621	100/45	38 x 29 x 25	97 x 74 x 64
	PACCYC01-22060A	Cyclone® 3000 Sienna			X	700 sq.ft./60 m ²	5,000 m ³ /hr	3,000	2.7	621	100/45	38 x 29 x 25	97 x 74 x 64
	PACCYC02	Cyclone® 2000 Black	X			500 sq.ft./40 m ²	3,300 m ³ /hr	2,000	2.5	287	61/27	31 x 24 x 25	79 x 61 x 64
	PACCYC02A	Cyclone® 2000 Sienna	X			500 sq.ft./40 m ²	3,300 m ³ /hr	2,000	2.5	287	61/27	31 x 24 x 25	79 x 61 x 64
	PACCYC02-22050	Cyclone® 2000 Black		X		500 sq.ft./40 m ²	3,300 m ³ /hr	2,000	1.7	390	61/27	31 x 24 x 25	79 x 61 x 64
	PACCYC02-22050A	Cyclone® 2000 Sienna		X		500 sq.ft./40 m ²	3,300 m ³ /hr	2,000	1.7	390	61/27	31 x 24 x 25	79 x 61 x 64
	PAC2K1635HD	16" Three-Speed Heavy Duty	X			900 sq.ft./80 m ²	6,600 m ³ /hr	3,900	4.3	495	70/32	30.5 x 37.5 x 22	77 x 95 x 55
	PAC2K16HPVS	16" HP Variable Speed	X			1,000 sq.ft./93 m ²	6,796 m ³ /hr	4,000	5.3	610	64/29	30.5 x 37.5 x 22	77 x 95 x 55
	PAC2K16HPVS-22050	16" HP Variable Speed		X		1,000 sq.ft./93 m ²	6,796 m ³ /hr	4,000	2.4	552	64/29	30.5 x 37.5 x 22	77 x 95 x 55
	PAC2K16HPVS-22060	16" HP Variable Speed			X	1,000 sq.ft./93 m ²	6,796 m ³ /hr	4,000	2.5	575	64/29	30.5 x 37.5 x 22	77 x 95 x 55
	PAC163SVT	16" Three-Speed Vertical Tank	X			900 sq.ft./80 m ²	6,600 m ³ /hr	3,900	5.1	587	130/59	59 x 37.5 x 23	150 x 95 x 58
	PAC161SVT22050	16" HP 1 Speed Vertical Tank		X		900 sq.ft./80 m ²	6,600 m ³ /hr	3,900	4.7	1081	130/59	59 x 37.5 x 23	150 x 95 x 58
	PAC161SVT22060	16" HP 1 Speed Vertical Tank			X	900 sq.ft./80 m ²	6,600 m ³ /hr	3,900	3.9	897	130/59	59 x 37.5 x 23	150 x 95 x 58
	PAC2K24HPVS	24" HP Variable Speed	X			1,800 sq.ft./160 m ²	11,300 m ³ /hr	6,700	9.2	1058	155/70	53 x 50 x 25	135 x 127 x 64
	PAC2K24HP220-50	24" HP Variable Speed		X		1,800 sq.ft./160 m ²	11,300 m ³ /hr	6,700	4.7	1081	155/70	53 x 50 x 25	135 x 127 x 64
	PAC2K24HP220-60	24" HP Variable Speed			X	1,800 sq.ft./160 m ²	11,300 m ³ /hr	6,700	4.4	1012	155/70	53 x 50 x 25	135 x 127 x 64
	PAC2K36HPVS	36" HP Variable Speed	X			2,650 sq.ft./240 m ²	17,000 m ³ /hr	10,100	11.3	1300	200/91	67 x 62 x 32	170 x 157 x 81
	PAC2K36HP220-50	36" HP Variable Speed		X		2,650 sq.ft./240 m ²	17,000 m ³ /hr	10,100	5.5	1265	200/91	67 x 62 x 32	170 x 157 x 81
	PAC2K36HP220-60	36" HP Variable Speed			X	2,650 sq.ft./240 m ²	17,000 m ³ /hr	10,100	5.7	1311	200/91	67 x 62 x 32	170 x 157 x 81
	PAC2K363S	36" Three-Speed	X			2,650 sq.ft./240 m ²	16,300 m ³ /hr	9,600	11.5	1323	205/91	67 x 62 x 32	170 x 157 x 81
	PAC2K361S	36" Single-Speed	X			2,500 sq.ft./230 m ²	16,300 m ³ /hr	9,600	12.4	1426	195/91	67 x 62 x 32	170 x 157 x 81
	PACHR3600	Hurricane 3600				3,500 sq.ft./325 m ²	24,635 m ³ /hr	14,500	11.4	14.5	270/122	76.5 x 74.5 x 35	194 x 188 x 89
	PAC2K482S	48" Two-Speed	X			4,000 sq.ft./370 m ²	33,900 m ³ /hr	20,000	13.7	1576	345/156	86 x 74 x 36	218 x 188 x 92
	PAC2K481S220-50	48" Single-Speed		X		4,000 sq.ft./370 m ²	33,900 m ³ /hr	20,000	6.7	1541	345/156	86 x 74 x 36	218 x 188 x 92
	PAC2K481S220-60	48" Single-Speed			X	4,000 sq.ft./370 m ²	33,900 m ³ /hr	20,000	6.7	1541	345/156	86 x 74 x 36	218 x 188 x 92

* 220 in the model number indicates 220-240VAC. Test rating is 230V

Special Application Units

Pneumatic & Hazardous Location

Pneumatic Units

An effective system for special applications



HAZARDOUS LOCATION	36"	48"
	PAC2K36HZ	PAC2K48HZ
Air Delivery CFM.....	9,600 16,310 ^m	20,000 33,980 ^m
Total Rated Amps.....	13.4 amps	18.0 amps
Water Reservoir.....	32 gallons 121 ltrs	40 gallons 151 ltrs
Dimensions (inches h x w x d).....	67" x 62" x 32"	86" x 74" x 36"
Dimensions (cm h x w x d).....	171cm x 157cm x 81cm	218cm x 187cm x 91cm
Unit Weight.....	270 lbs. 122 kg	400 lbs. 181 kg
Cooling Capacity.....	2,500 sq. ft. 232 ^m	4,000 sq. ft. 371 ^m

PNEUMATIC UNITS

SIZE	CFM	MODEL #
16" MODEL	2,200 3,737 m ³ /hr	PAC2K16AD
24" MODEL	4,900 8,325 m ³ /hr	PAC2K24AD
36" MODEL	9,100 15,460 m ³ /hr	PAC2K36AD

Hazardous Location Units

Units are designed for use in hazardous locations. Switches, cords and motors are sealed.



For a distributor near you, call
1-800-695-2942 or visit us online at
www.port-a-cool.com • www.kuulpads.com

Port-A-Cool® and KूलAire® units and Kूल® pads evaporative cooling media are manufactured by Port-A-Cool, LLC • Member of the Walter Meier Group.

